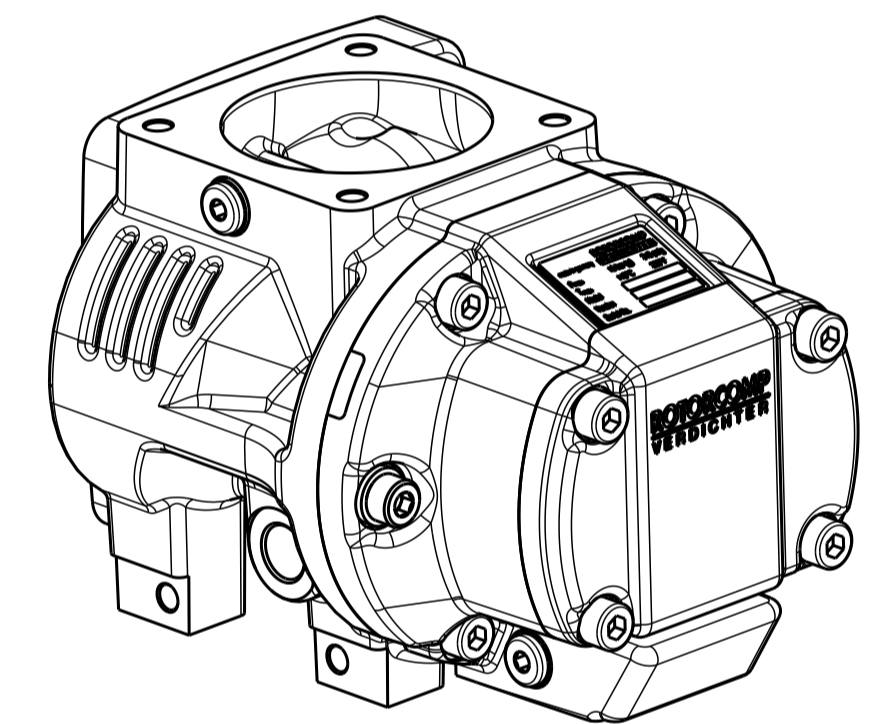
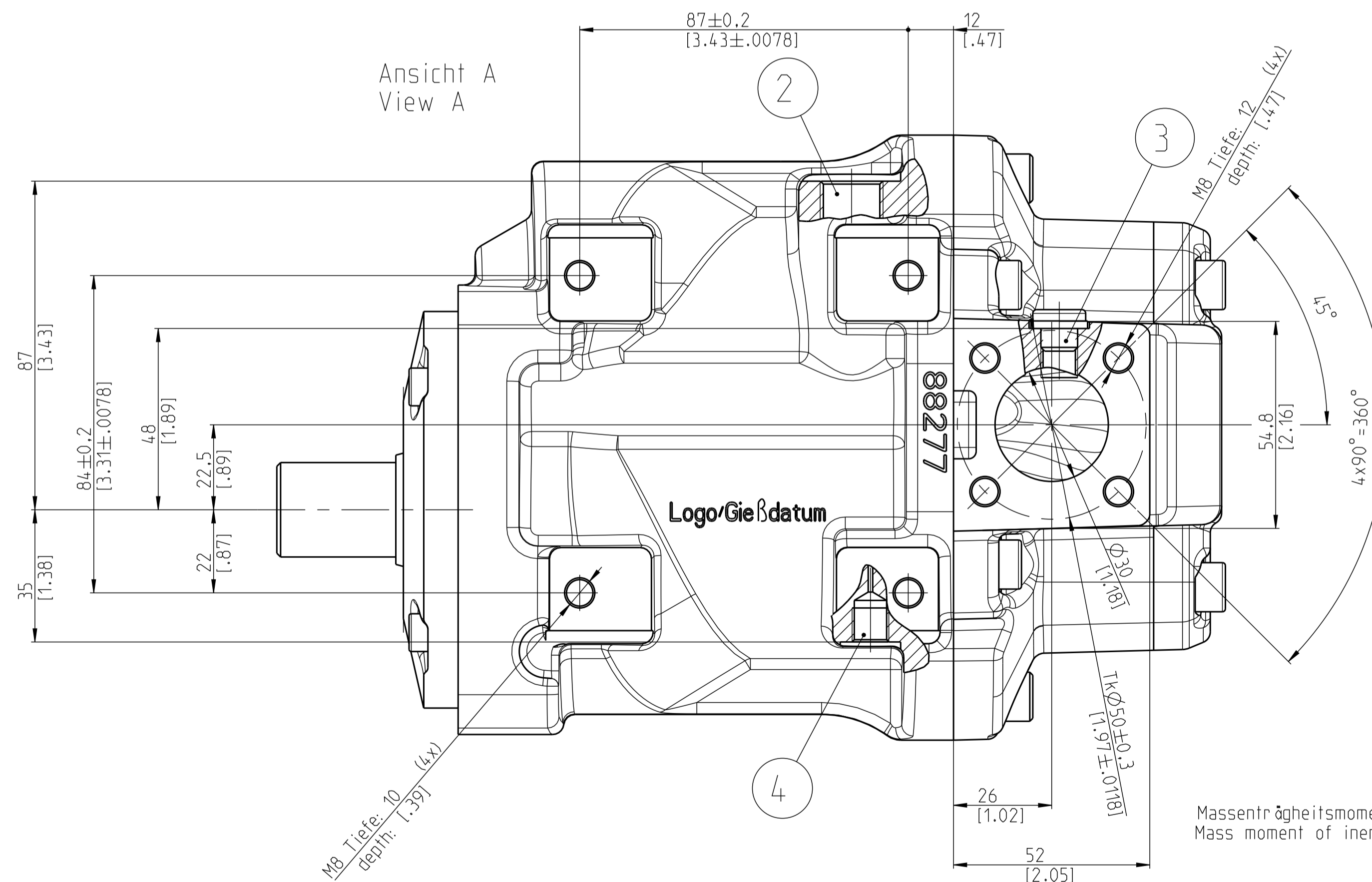
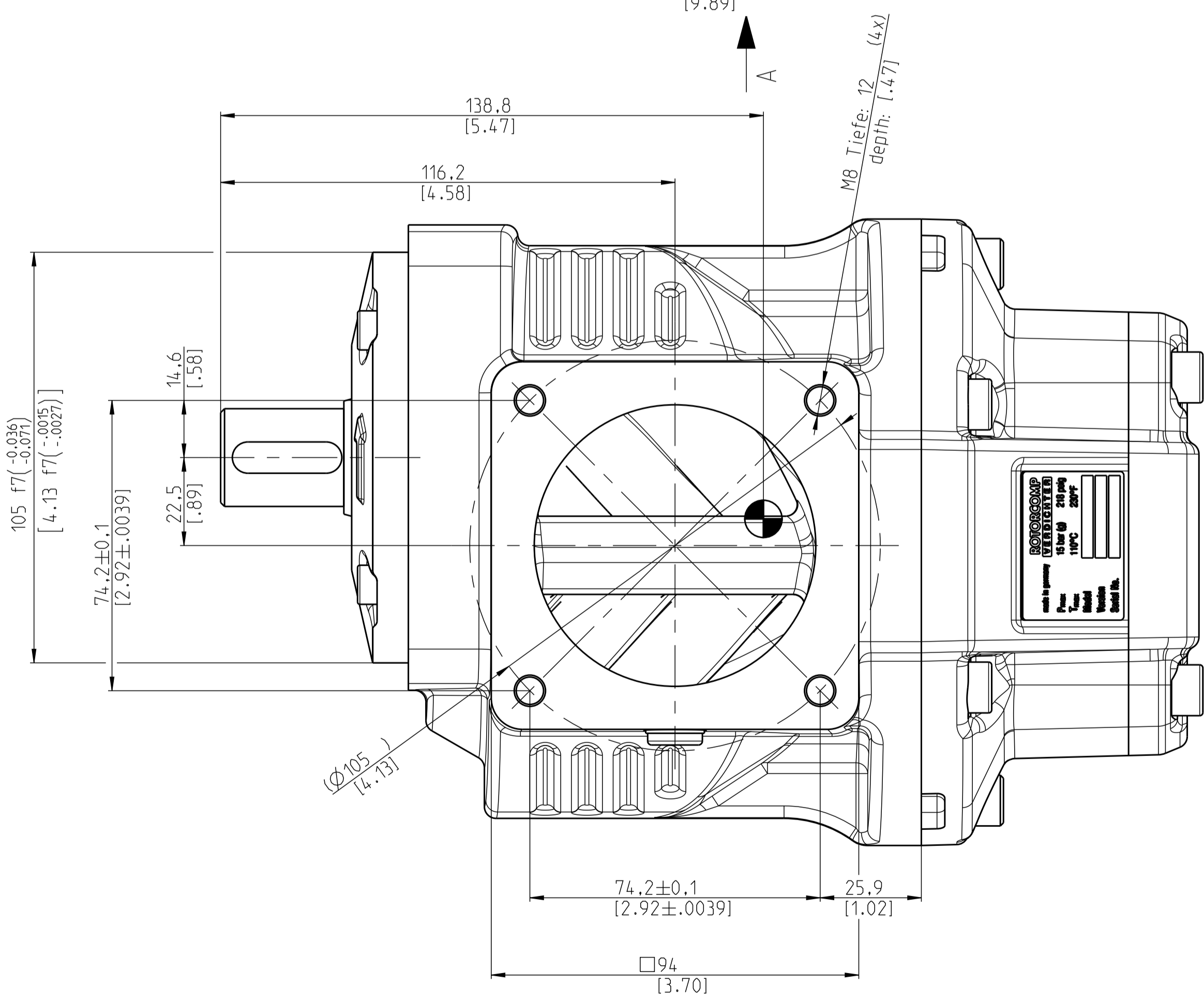
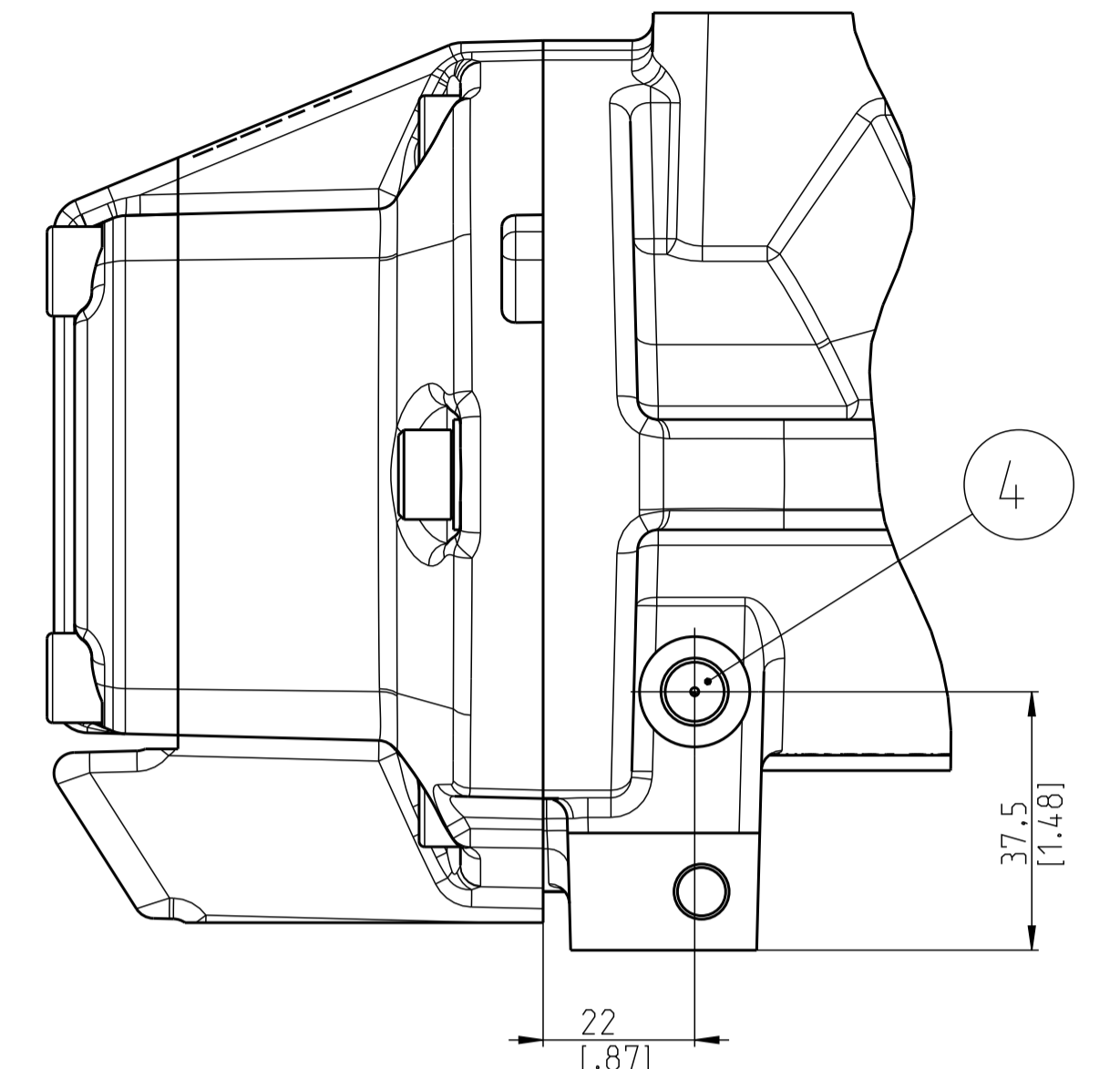
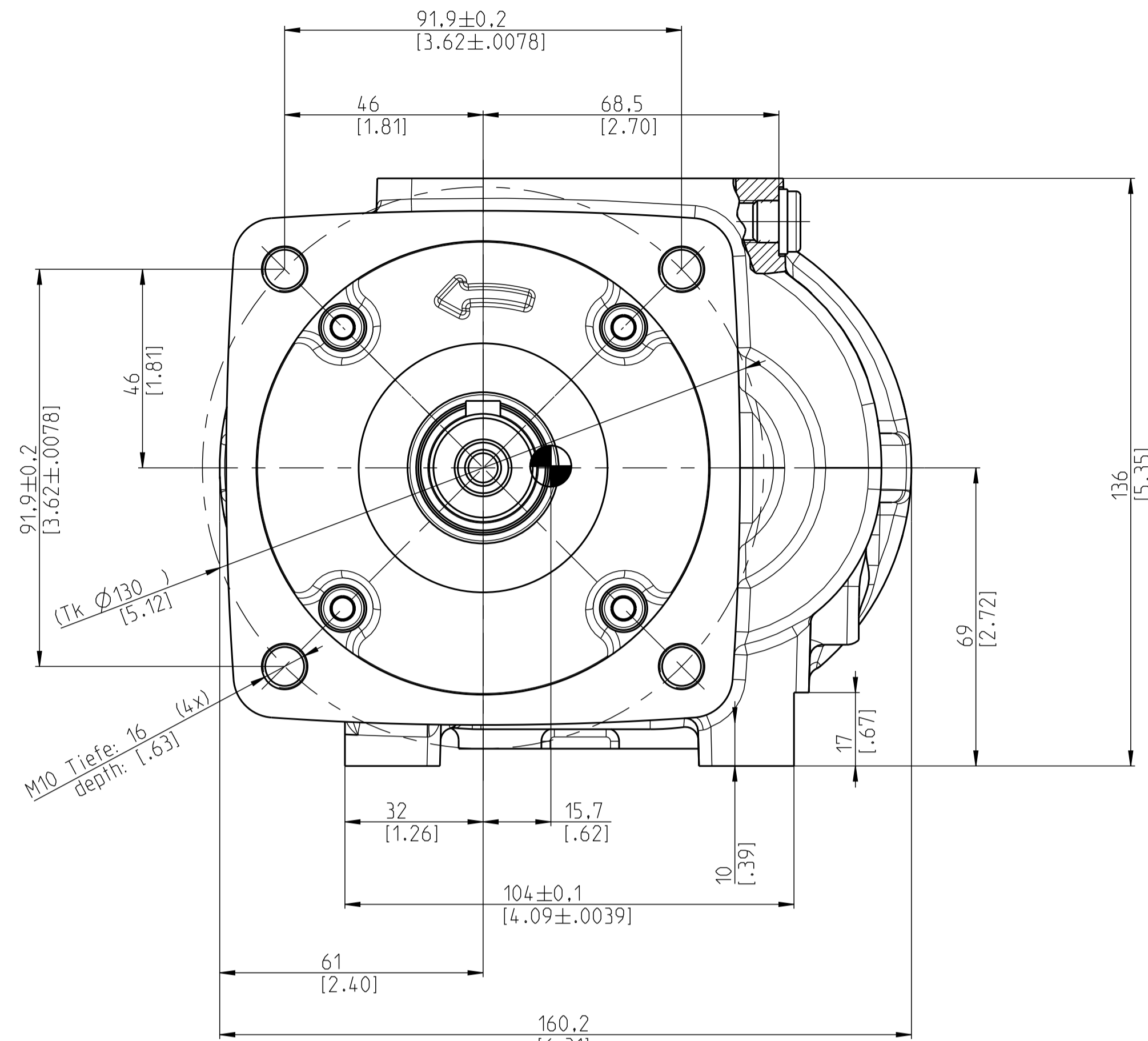
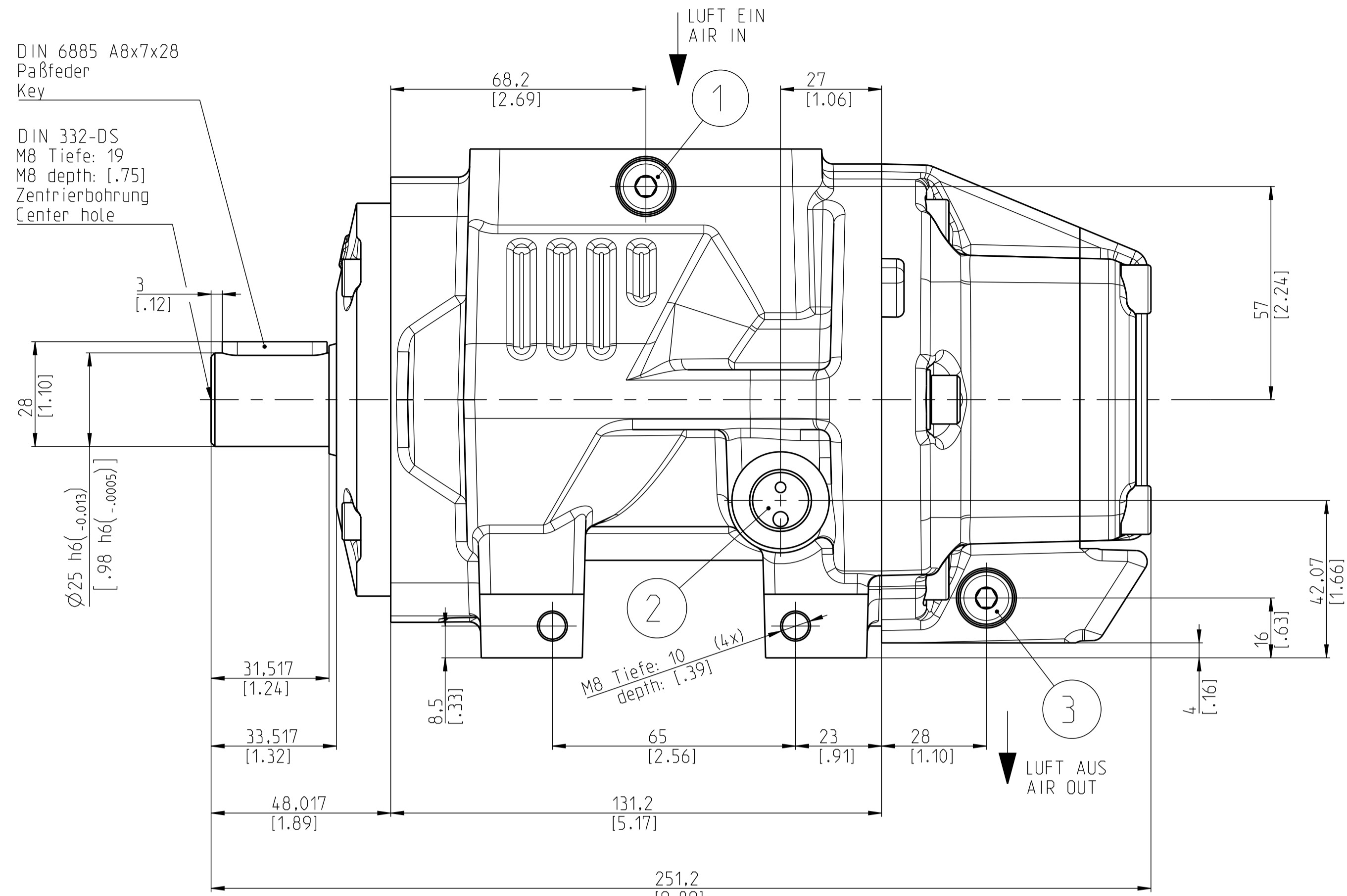
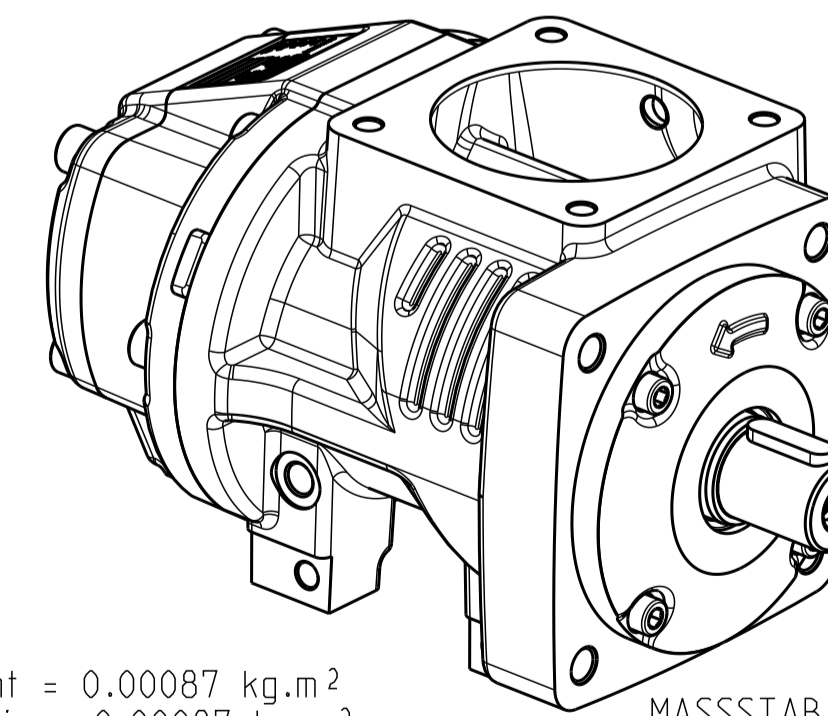


DIN 6885 A8x7x28
Paßfeder
Key

DIN 332-DS
M8 Tiefe: 19
M8 depth: [.75]
Zentrierbohrung
Center hole



MASSSTAB 1:2



MASSSTAB 1:2

Massenträgheitsmoment = 0.00087 kg.m²
Mass moment of inertia = 0.00087 kg.m²

Schwerpunkt
Center of gravity

Masse in mm [inch]
Dimensions in mm [inch]

1	Anschluss Druck im Ansaugbereich G1/8" Tiefe: 10mm Connection pressure in intake area G1/8" depth:0.39"
2	Ölkreislauf / Ein G3/8" Tiefe: 13mm Oil circuit / in G3/8" depth: 0.51"
3	Temperaturfühleranschluss G1/4" Tiefe: 13mm Temperature probe connection G1/4" depth: 0.51"
4	Ölrücklauf G1/8" Tiefe: 9mm Oil scaving G1/8" depth: 0.35"

Für diese techn. Unterlage wird jeglicher gesetzlich vorgesehene Rechtsschutz nach DIN 34 in Anspruch genommen.		zul. Abw. ISO 2768 mt	Oberfl. DIN ISO 1302	Maßstab: 1:1	Masse: 16 kg
Bereit. 24.08.12		Name KRUG		Benennung: Einbauzeichnung EV02 Installation Drawing EV02	
Zust. Änderung Datum Name GS		Zust. Änderung Datum Name GS		Zeichnungs-Nr.: EV02	
ab		ROTORCOMP VERDICHTER		Bl. 1 von 1	